

# SMP3-Streamer



## 車載規格用電磁界測定システム

- ① 自動車規格への準拠
- ② 簡素化されたセットアップ
- ③ 磁場測定
- ④ リアルタイム同時測定
- ⑤ x7 マルチプローブシステム測定
- ⑥ データのエクスポート

特に電気自動車の導入や車内の電子機器の増加に伴い、人体への曝露に関する電磁界の測定がますます重要になっています。これらの測定は、人体が電磁場 (EMF) にさらされることに対する安全性を確保するために不可欠です。



SMP3 ストリーマは、GB/T 37130、MBN 10284-2、TSC 7048G など、電磁場への人体曝露に関する新しい自動テスト要件に準拠したリアルタイム電磁場測定システムです。



WAVECONTROL

Wavecontrol Inc.  
New Jersey, USA  
+1 201 479 9022  
sales@wavecontrol.com

Wavecontrol S.L.  
Barcelona, Spain  
+34 933 208 055  
info@wavecontrol.com

# SMP3-Streamer

時間領域と周波数領域の同時測定、個別に選択可能な制限、周波数分解能ステップおよび分解能帯域幅 (RBW) により、リアルタイム測定が可能です。柔軟な構成により、単一のユニットを使用することも、複数のユニットを組み合わせることでマルチプローブシステムを構築して、より高速な測定を行うこともできます。

## 🔧 簡易化されたセットアップ

SMP3 ストリーマシステムは追加のハードウェアやテスト機器を必要とせず、車両全体とコンポーネントの両方のテストの簡素化されたテストセットアップを提供します。テストオペレーターにとって最大限の柔軟性と使いやすさ。

## H 磁場測定

SMP3 ストリーマは、時間および周波数領域で 1 Hz ~ 400 KHz の磁場を測定し、リアルタイムの FFT 結果を得るために使用されます。外部取得カードを必要とせず、データを分析して PC に保存できます。

## 🔄 リアルタイム同時測定

時間領域と周波数領域の測定は、両方の測定に対して個別に選択可能な制限を使用して同時に実行できます。結果は測定中にリアルタイムで表示されます。

## 🚀 スピード

SMP3 ストリーマ オプションを備えた SMP3 は、時間領域と周波数領域の同時測定、リアルタイムの結果、高速通信、および外部機器との通信の必要がないため、非常に高速なテストシステムです。

## x7 マルチプローブシステム測定

複数のデバイスの測定を同時に行うことができます。最大 7 台のデバイスを使用して車両テストの複数のポイントを同時に評価できるため、テストの手間が大幅に削減されます。





# 車載規格用電磁界測定システム

## 📄 マルチスタンダードシステム

SMP3 ストリーマシステムは、マルチスタンダードな測定デバイスです。オペレータは、特定の標準に従って事前定義された設定から選択することも、利用可能なリストから任意の標準または制限を選択することもできます。周波数領域の制限は、制限エディターを使用してカスタマイズすることもできます。

## ↓ データのエクスポート

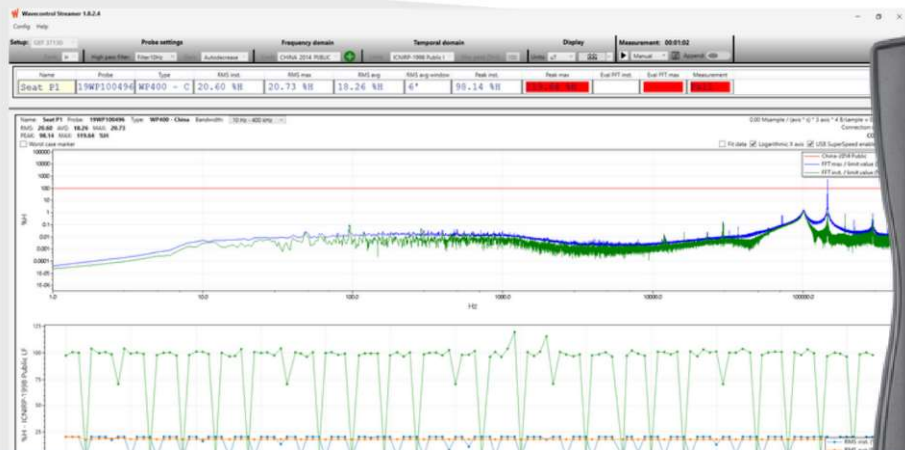
測定データは、すべてのテストポイントの概要と時間領域と周波数領域の両方の特定の情報とともに **Excel** タイプのファイルにエクスポートされます。すべての生データは後処理にも利用できます。

## 🚗 自動車規格への準拠

ソフトウェアは最新の自動車規格に準拠するように設計されています。これにより、カーシート、電気および電子部品を含む自動車のあらゆる側面をあらゆる動作モードで測定できます。ソフトウェアは測定中に **FAIL/PASS** (リアルタイム) を表示します。現在のセットアップは、IEC 62764-1、GB/T 37130、MBN 10284-2、TSC 7048G、FMC 1278、JASO TP-13002、GS 95002、TL 81000 などの最新の自動車規格に完全に準拠しています。

## 自動車規格への準拠

IEC 62764-1  
GB/T 37130  
MBN 10284-2  
TSC 7048G  
JLR-EMC-CS  
FMC 1278  
STD 515-0003  
JASO TP-13002  
GS 95002  
TL 81000  
etc



# 仕 様

## SMP3-STREAMER オプションソフトウェア

フィールド測定	磁界
ドメイン	時間領域と周波数領域(同時に)
結果	リアルタイム測定
周波数範囲	1Hz ~ 400KHz
対応プローブ	WP400C, WP400,WP400-3, WP10M(最大400KHz), WPH-DC, 磁界
複数のプローブ	最大7つのプローブを同時に使用できます。各プローブはSMP3メーターに接続されています
ハイパスフィルタ	10, 25, 100Hz
時間領域の利用制限(加重ピーク法)	ICNIRP 2010, ICNIRP 1998, IEEE C95-1(2019), EMFV, GB-8702, 2013/35/EU Directive 他
周波数ドメインの利用可能な制限	一般的な自動車規格の事前設定と、ユーザーがカスタマイズした制限用に含まれる制限ジェネレーター
周波数帯域	ユーザーが構成可能
RBW(分解能帯域幅)	0.25Hz ~ 200Hzの各周波数帯域ごとに設定可能*
周波数ステップ	選択したRBWに基づいてユーザーが構成可能
規格への準拠	マルチスタンダード
データロギング	ユーザーが定義可能
特徴	周波数と時間のグラフ、速度+フィールド対時間のグラフ、合計フィールドと独立軸のグラフ、選択した制限に対する絶対値または相対値(%単位)、選択可能なRBWを備えた構成可能な周波数帯域、可動マーカー、ワーストケースマーカー、マルチプローブにアップグレード可能。
エクスポート	概要レポートと生データ。同じエクスポート内の複数のテストポイント。
SMP3への接続	高速USB-Cケーブルを介したSMP3へのPC接続
PCの推奨要件	Windows 10以降、RAM 16Gb、SSD 1 Tb、CPU i7(別売り)

\* RBWが高くなると、より高速なコンピューターが必要になります。実際に使用できる値は、ユーザーのコンピューターの速度によって異なります。

## 必須アイテム

	モデル	パーツ番号
EMFメーター	SMP3-Dual	#WSL0002
必要オプション	SMP3 Streamer オプション	#W-SMP3-STREAMER
提案プローブ	WP400C	#WWP1002
他互換性のあるプローブ	WP400	#WWP1001
	WP400-3	#WWP1201
	WPH-DC	#WWP1101
	WP10M(最大400KHz)	#WWP2401
オプションアイテム		
	延長ケーブル2m	
	延長ケーブル5m	
	内蔵GPS	
コンピューター	Windows 10 以降、RAM 16Gb、SSD 1 Tb、CPU i7 USB-C 複数のプローブを同時に使用できる高速ハブ	

# WAVECONTROL

Wavecontrol Inc.  
Roseland, NJ 07068-1054  
United States of America  
sales@wavecontrol.com  
Tel +1 201 479 9022

Wavecontrol S.L.  
Pallars 65-71  
08018 Barcelona (Spain)  
info@wavecontrol.com  
+34 933 208 055

www.wavecontrol.com