

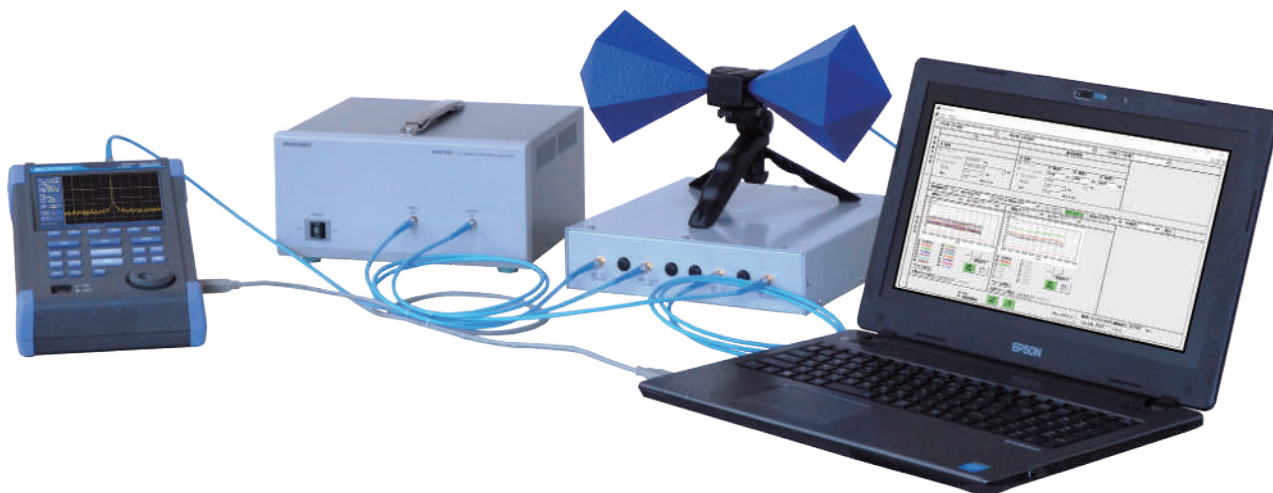
**C & U**CREATIVE  
& UNIQUE**MICRONIX**

MICROWAVE

多波電界強度自動測定システム

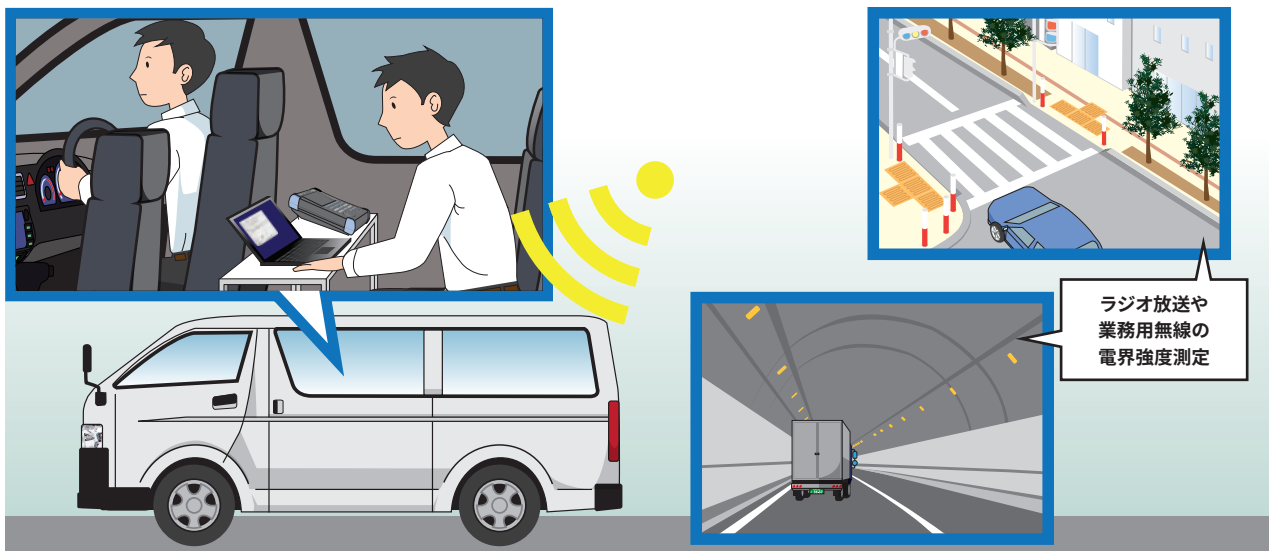
**ME9500**

AM ラジオ・FM ラジオ・業務無線・VICS 等の電界強度を高速測定できるので、  
電波サービスエリアの調査や再送信システムの保守に最適なシステムです。



### 特長

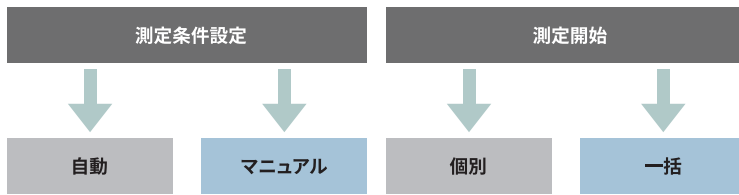
- 1 電測車にのせ高速走行しながら、AM ラジオ・FM ラジオ・業務無線（警察・消防・防災等）・VICS 等の電界強度を自動測定できます。  
AM ラジオ（最大 14ch）／FM ラジオ（最大 14ch）／業務無線（1ch）／VICS（1ch）から選択した複数の周波数帯を一度に測定可能。  
※最小測定間隔は、選択した周波数帯（バンド）の数によって、下記ようになります。  
72km/h 走行時：1 バンド測定：8m、2 バンド測定：16m、3 バンド測定：24m
- 2 測定中、PC 画面に電界強度折れ線グラフをリアルタイムで表示できます。
- 3 測定後に Google マップと連動させることにより、測定した電界強度を地図上に表示できます（GPS オプション搭載時）。
- 4 電界強度測定にハンディ型スペクトラムアナライザ MSA500 シリーズを使用しているため、電測以外の業務にも活用できます。  
（最大測定周波数：3.3GHz@MSA538、8.5GHz@MSA558）



## ソフトウェア

### ■ 設定・測定画面

①測定条件設定を自動 or マニュアルから選択 ②個別または一括開始ボタンにより測定開始 ③測定結果



#### ■ 自動

AMラジオ14ch・FMラジオ14ch・業務無線またはVICSから選択した1chの測定に最適な設定値が自動的にセットされます。

#### ■ マニュアル

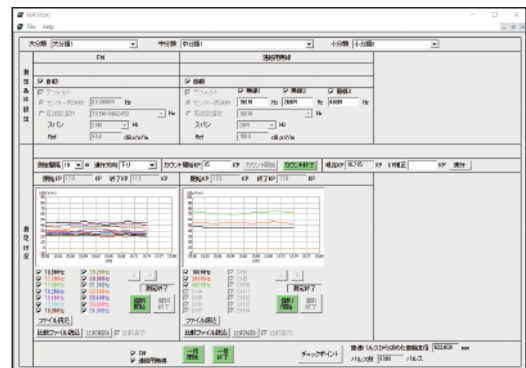
センター周波数・周波数スパン・基準レベルの設定をユーザが自由に設定できます。

#### ■ 個別

選択した1chまたは複数chを個別に測定します。

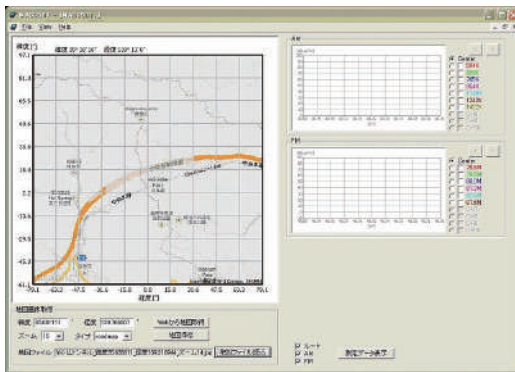
#### ■ 一括

選択したすべてのチャンネルを一括で測定します。



電界強度の折れ線グラフがリアルタイムで表示されます。

### ■ マップ表示機能 (GPS オプション搭載時)



測定データを Google マップと連動させることにより、電界強度を地図上に表示できます。また、移動距離は車速パルスにより補間されるので正確です。

どのルートへの、どの電波が強い・弱いかがひと目で判るように、電界強度毎に色分けされたポイント●がマップ上に表示されます。

## システム構成例

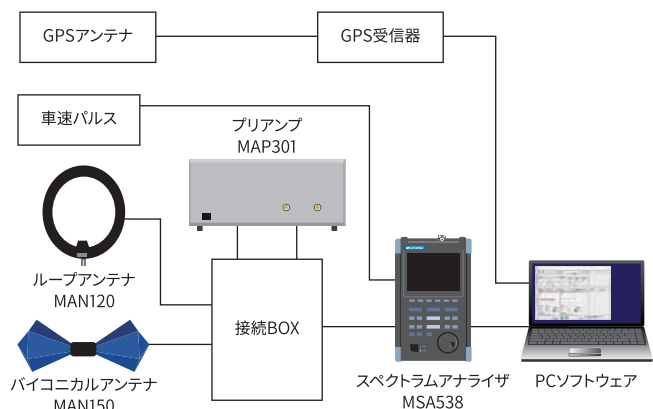
### ■ AM ラジオ・FM ラジオ・業務無線・VICS 測定+マップ表示機能

品名	型式	価格	備考
スペクトラムアナライザ	MSA538	748,000円	最大3.3GHz
リチウムイオン電池	MB400	21,600円	
ループアンテナ	MAN120	198,000円	AMラジオ用
バイコニカルアンテナ	MAN150	見積依頼	
接続BOX・ケーブル類		300,000円~	別途、要打ち合わせ
プリアンプ	MAP301	388,000円	AM,FMラジオ用
自動測定・表示ソフトウェア		800,000円	
マップ表示機能		500,000円	GPSアンテナ・受信器等
合計		2,955,600円~	参考価格

※別途 PC 本体が必要です。

※設置・導入・保守などのシステムインテグレーション費用は別途お見積りとなります。

### ■ システム概念図



※表示価格には消費税は含まれておりません。別途申し受けます。

※システムの詳細や組み合わせについては、弊社営業担当までお問い合わせください。 ※仕様・形状は、事前の断りなしに変更されることがあります。

**MICRONIX**  
**マイクロニクス株式会社**  
 〒193-0934 東京都八王子市小比企町2987-2  
 TEL : 042 (637) 3667 FAX : 042 (637) 0227  
 URL : <https://micronix-jp.com/> E-mail : [micronix\\_j@micronix-jp.com](mailto:micronix_j@micronix-jp.com)

取扱店